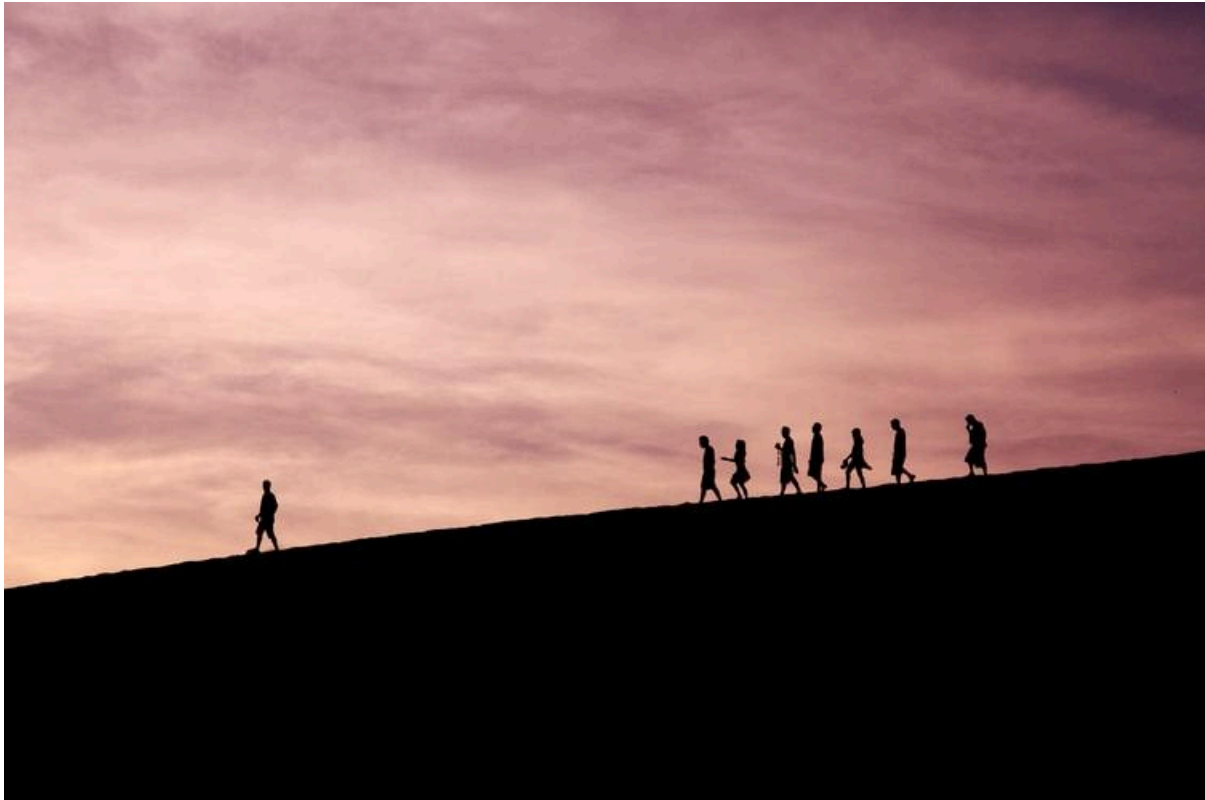


Ausführliche Darstellung der Online-Modul-Inhalte



Themenfeld Beruf und Persönlichkeit

- Beruf als Identifikation
- Beruf als Existenzsicherung - finanziell und emotional
- Beruf als Sinnstifter oder als ethisch moralische Belastung?
- Beruf oder berufliche Tätigkeit als Eintrittskarte für einen Platz in der Gesellschaft
- Berufliche Krisen
- Bedeutung der beruflichen Situation für die Persönlichkeitsentwicklung

Unterschiedliche Supervision Settings und deren Kerninhalte

Einzelsupervision auf der Grundlage der Personzentrierten Traumapsychologie und Beratung

- Unterschied Supervision und Psychotherapie oder Psychologische Beratung
- wie sich in beruflichen Konflikten die familiären Traumaerfahrungen widerspiegeln

- berufliche Krisen als Wachstumschance
- Beenden von Kampf, Recht haben wollen, Streit, Schuldzuweisungen

Mehrpersonen Settings:

- Teamsupervision
 - unter Anwesenheit der Teamleitung
 - ohne Teamleitung
- Das Team als family-group
 - Hierarchien und Rollen im Team: mein Platz in der Geschwisterreihe, Ordnungen in Gruppen
 - Übergeordnete Werte in Teams und Gruppen als ordnendes Element
- Gruppensupervision
 - homogene Gruppensupervision (eine Berufsgruppe)
 - interdisziplinäre Gruppensupervision (mehrere Berufsgruppen)

Fallsupervision

- Methoden der Fallsupervision auf der Grundlage der Personzentrierten Traumapsychologie

Kollegiale Supervision:

- Balintgruppenarbeit
- Die Triade
- Reflecting Team

Organisationen

- Das Organigramm: Wer hat was wem zu sagen? Wer hat welche Verantwortung und erfüllt sie, oder auch nicht? Welche Erwartungen hat wer an wen? Wie wird mit Enttäuschungen umgegangen? Wie kann man schwache Führungskräfte stärken, wie können überengagierte MitarbeiterInnen entlastet werden?
- Die Angst vor der Veränderung in Organisationen

Berufliche Krisen

- **Burnout**
Prophylaxe, Interventionen, Nachsorge
- **Mobbing**
Prophylaxe, Interventionen, Nachsorge

Methoden der Supervision

- Personenzentrierte Verstehenskompetenzen in der Supervision
- Trauma Psychologisch orientierte Supervision im Einzelsetting
- Aufstellen der Selbstbejahungskompetenz im Einzelsetting
- Aufstellungen der Team- oder Gruppendynamik
- Teamsupervision: Gesunde Ordnung - Entwicklungsraum für JedeN
- Gruppensupervision - Ordnung in der Vielfalt, durch übergeordnete Werte
- Leitungssupervision - Die Einsamkeit der Macht - Fluch und Segen des Leitens und Führens
- Leiten und Führen zum Wohle aller